

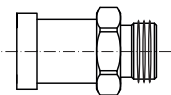
S016

 assembly code
код сборки

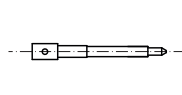
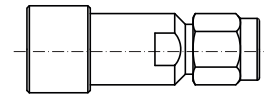
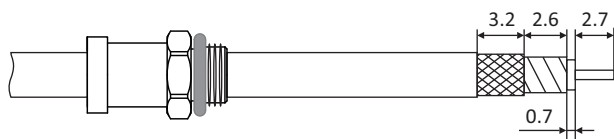
Инструкция по сборке

N вилка (папа) прижимная с центральным контактом под пайку;
ВЧ кабель Radiolab RLL-27-1420S

 cable group
кабельная группа

M
A

B

C

D

E

A B


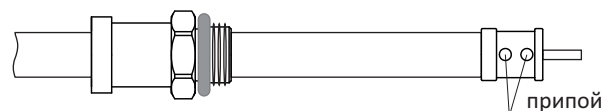
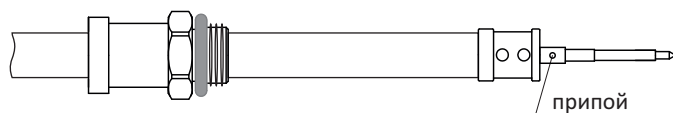
ШАГ 1

Надеть на кабель прижимную гайку **A** и уплотнительное кольцо **B**.

Произвести зачистку кабеля согласно приведенным размерам.

ШАГ 2

Надеть паячную втулку **C**. Через отверстия с обеих сторон, припаять оплетку и внутренний экран из спирально намотанной фольги к паячной втулке.

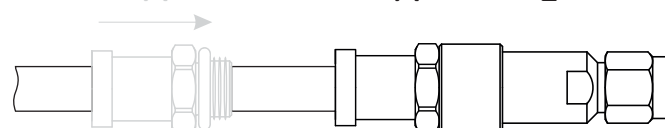
C

D


ШАГ 3

Напаять центральный контакт **D** на жилу кабеля.

ШАГ 4

Получившуюся конструкцию вставьте в корпус разъема **E**. Сдвиньте прижимную гайку **A** к разъему. Рожковым ключом на 5/16" (8 мм) удерживайте от вращения корпус разъема и, ключом на 3/8" (10 мм), затяните по часовой стрелке прижимную гайку **A**.

A

A
E

Допускается использование термоусадочной трубки для дополнительной герметизации соединения.

Примечания.