

TOUGHBOX

» PERFECT PRO

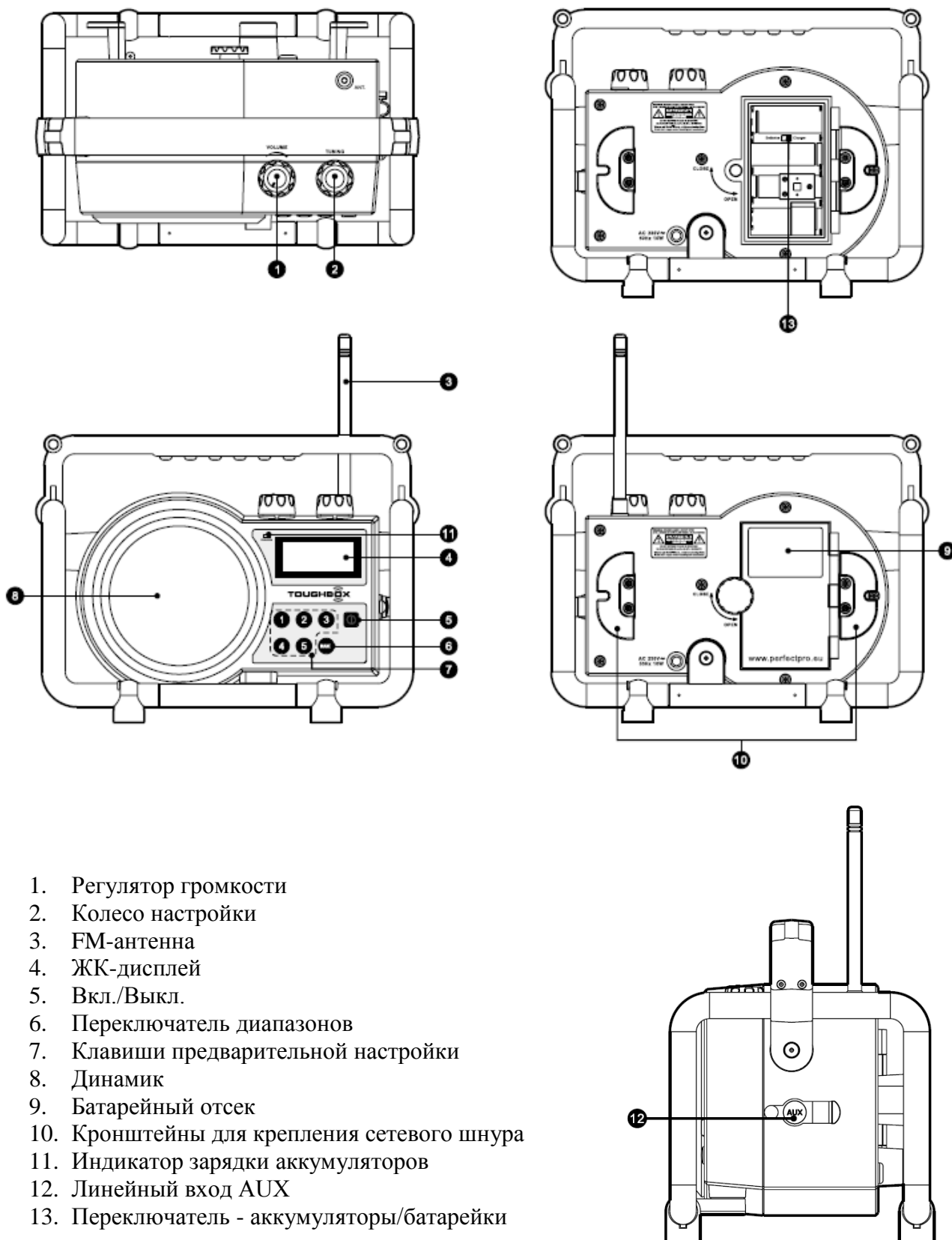


Инструкция по эксплуатации

Инструкция по технике безопасности

1. Внимательно прочитайте инструкцию, прежде чем приступить к работе с устройством.
2. Сохраните инструкцию по эксплуатации и технике безопасности для последующего использования.
3. Обращайте внимание на все предупреждения.
4. Следуйте инструкции, выполняйте все указания.
5. Устройство не должно использоваться рядом с водой (ванна, краны, кухонная раковина, влажные помещения, плавательный бассейн и т.д.). Не используйте приемник во время дождя.
6. Отключите приемник от сети перед чисткой. Для чистки поверхности используйте сухую ткань.
7. Не размещайте приемник на неустойчивых поверхностях, столах, стеллажах или плохо закрепленных полках, кронштейнах, во избежание повреждений при падении.
8. Не размещайте приемник в местах, препятствующих естественной вентиляции, а также рядом с нагревательными приборами или греющимися поверхностями (печи, радиаторы отопления, плиты).
9. Используйте источник питания с параметрами, указанными на приемнике. Если Вы не уверены в параметрах электросети, проконсультируйтесь у продавца или у поставщика эл. энергии.
10. Не ходите по сетевому шнуру, не ставьте на него предметы интерьера. Розетка должна быть расположена в доступном месте.
11. Используйте только оригинальные аксессуары.
12. Не перегружайте розетки (удлинители) множеством приборов, не вставляйте посторонние предметы в отверстия приемника, это может привести к короткому замыканию, возникновению пожара или поражению электрическим током.
13. Отключите приемник от сети во время приближения грозы или если не планируете использовать его в течение долгого времени. Это позволит предотвратить ущерб вызванный молнией или скачками напряжения в сети.
14. Приемник необходимо отнести в сервисную мастерскую, если: повреждены адаптер или шнур питания, внутрь попала влага или посторонний предмет, приемник оказался под дождем, приемник работает неправильно или не отображает информацию на дисплее, поврежден или удален корпус вследствие падения
15. Во избежание протечки, извлеките батарейки из приемника, если не планируете использовать его в течение долгого времени.
16. Не разливайте любого вида жидкости рядом с приемником, т.к. они могут попасть внутрь и вызвать короткое замыкание.
17. Для снижения риска поражения электрическим током во время дождя, используйте только питание от батареек, если приемник находится вне дома.
18. Не пытайтесь самостоятельно отремонтировать приемник. Вскрыв устройство, Вы подвергаетесь риску поражения электрическим током, а также лишаетесь гарантии. Производите обслуживание только в сервисных центрах.

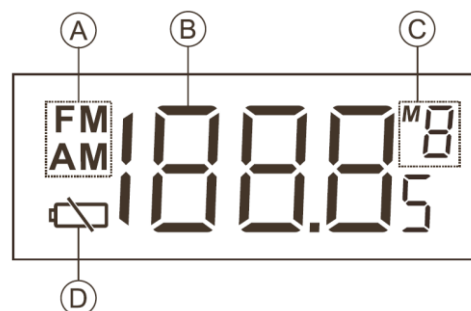
Органы управления




1. Регулятор громкости
2. Колесо настройки
3. FM-антенна
4. ЖК-дисплей
5. Вкл./Выкл.
6. Переключатель диапазонов
7. Клавиши предварительной настройки
8. Динамик
9. Батарейный отсек
10. Кронштейны для крепления сетевого шнура
11. Индикатор зарядки аккумуляторов
12. Линейный вход AUX
13. Переключатель - аккумуляторы/батарейки

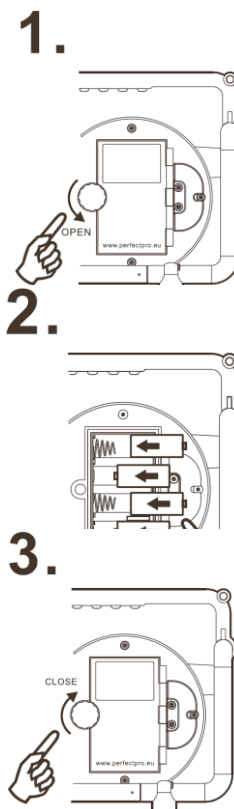
ЖК-дисплей

- A. Диапазон
- B. Частота
- C. Номер ячейки памяти
- D. Индикатор разряда батареек



Питание приемника

1. Открутите винт батарейного отсека, откройте батарейный отсек. Внимание! Перед установкой батареек, установите переключатель типа батареек в правильное положение: BATTERIES – при использовании одноразовых батареек CHARGER – при использовании перезаряжаемых аккумуляторов
2. Соблюдая полярность, указанную в батарейном отсеке, установите 4 алкалиновые батарейки типа «С». Закройке крышку батарейного отсека, закрутите винт (по часовой стрелке). Если Вы не планируете использовать приемник продолжительное время, извлеките батарейки, во-избежании протечки. При частом использовании приемника пользуйтесь аккумуляторами или подключайте приемник к сети через адаптер. Самопроизвольное выключение приемника, характерный искаженный звук или мигание индикатора , говорят о необходимости замены батареек.
3. Питание от сети. Перед подключением приемника к сети, убедитесь правильности параметров сети. Если в приемнике установлены батарейки, при питании от сети они будут отключены автоматически. Закрепите шнур на кронштейнах, расположенных на обратной стороне приемника, если не планируете подключать его к сети.



Зарядка аккумуляторов

Зарядка аккумуляторов осуществляется только при выключенном приемнике. Установите аккумуляторы в батарейный отсек, убедитесь, что переключатель типа батареек установлен в положение CHARGER. Подключите приемник к сети. Загорится индикатор зарядки аккумуляторов. По окончании зарядки индикатор погаснет. Время зарядки, в зависимости от емкости, около 4 – 5 часов.

Настройка приемника

1. Включите радиоприемник клавишей Вкл./Вкл.
2. Выберите диапазон клавишей «BAND».
3. Для FM-диапазона вращайте внешнюю антенну для лучшего приема. Вращайте приемник вокруг вертикальной оси для поиска положения наилучшего приема в AM (СВ-диапазоне).

4. С помощью колеса настройки установите желаемую частоту. Шаг настройки FM 50 кГц или 100 кГц. Шаг настройки AM (СВ) 9 кГц или 10 кГц.
5. Отрегулируйте уровень громкости по своему усмотрению.
6. Чтобы выключить приемник, повторно нажмите клавишу Вкл./Выкл. На дисплее появится надпись OFF.

Запись станций в память

В приемнике предусмотрено 5 ячеек памяти для каждого диапазона.

1. Включите радиоприемник клавишей Вкл./Вкл.
2. Настройтесь на станцию, как было описано выше.
3. Нажмите и удерживайте одну из клавиш предварительной настройки, пока не раздастся звуковой сигнал. На дисплее отобразится текущий номер ячейки памяти. Станция записана в память.
4. Повторите процедуру с другими ячейками памяти.
5. При записи станции в уже заполненную ячейку, содержимое ячейки будет заменено

Вызов станции из памяти

1. Включите приемник.
2. Выберите диапазон.
3. Для вызова станции нажмите на одну из клавиш предварительной настройки. На дисплее будет отображена частота и номер ячейки памяти.

Подсветка дисплея

Подсветка дисплея автоматически включается на 15 сек, при нажатии любой клавиши, кроме клавиши Вкл./Выкл.

Установка шага настройки

В разных частях света принят разный шаг настройки FM и СВ-диапазонов. На европейской части принят шаг FM – 100 кГц, СВ – 9 кГц.

Нажмите и удерживайте клавишу переключения диапазонов около 7 сек. На дисплее появится текущий шаг FM 50 кГц. С помощью колеса настройки, установите нужный шаг FM. Нажмите клавишу BAND для подтверждения выбора.

Снова удерживайте клавишу BAND, на дисплее появится надпись AM и текущий шаг 9 кГц. С помощью клавиш настройки установите нужный шаг СВ-диапазона. Нажмите клавишу «BAND», установка завершена.

Удаление содержимого памяти и всех настроек

Для удаления всех настроек, нажмите и удерживайте одновременно клавишу с цифрой 1 и клавишу BAND около 2 сек. Приемник вернется к заводским настройкам.

Линейный вход AUX IN

Подключите внешнее устройство (CD/MP3-плеер) в гнездо AUX IN 3.5 мм, под резиновой крышкой на боковой поверхности приемника. Если приемник работал в режиме радио, он автоматически переключится на воспроизведение с внешнего устройства, при этом на дисплее будет отображена частота последней станции. Отрегулируйте уровень громкости для комфортного прослушивания.

Технические характеристики

Диапазоны: FM 87,5 – 108 МГц, AM(SB) 520 – 1710 кГц (шаг 9/10 кГц)

Батарейки: 4 x 1,5 В (тип С)

Выходная мощность: 2 Вт (10% THD) при питании от батареек
5 Вт (10% THD) при питании от сети

Габаритные размеры (ДхВхГ): 300x230x185 мм. Масса: 2,96 кг



Если в будущем Вам потребуется утилизировать устройство, обратите внимание, электротехнические устройства нельзя утилизировать вместе с бытовыми отходами. Утилизация возможна только в специально оборудованных местах. Пожалуйста, обратитесь в местные органы власти или продавцу за советом по утилизации устройства.